

# LE TOURISME SCIENTIFIQUE

---

Des mobilités touristiques locales et lointaines

# Proposition de définition

Le tourisme scientifique regroupe l'ensemble des mobilités de type touristique permettant le transfert et / ou la production de connaissances scientifiques

# Impacts de cette définition

- De nombreuses activités relèvent du tourisme scientifique sans forcément le revendiquer ou le nommer comme tel
- Permet d'intégrer des dynamiques locales

# Quelles médiations ? De la médiation passive à la médiation active ?

- Transmission de connaissances :

- Signalétiques
- Visites guidées
- Conférences
- Publications
- Expositions
- Productions scientifiques
- Productions audiovisuelles
- Illustrations

- Productions de connaissances :

- Participation à un protocole scientifique
- Encadrement scientifique
- Les sciences participatives
- Les chantiers de bénévoles

# Des exemples de terrains :

## *Les Vacances Scientifiques* d'Objectifs Sciences International

- 137 séjours aux quatre coins du monde, dont une majorité sur le territoire français
- Un grand panel de domaines scientifiques
- Large réseau de structures universitaires et de recherches
- De l'éducation scientifique à la méthode du « projet de recherche »
  - Au plus près des préoccupations de la recherche
  - Mise en place d'un protocole de recherche
  - Encadré par des éducateurs scientifiques et des chercheurs



# Des exemples de terrains : Les *Vacances Scientifiques* : Au fil de l'arbre spécial chauves-souris

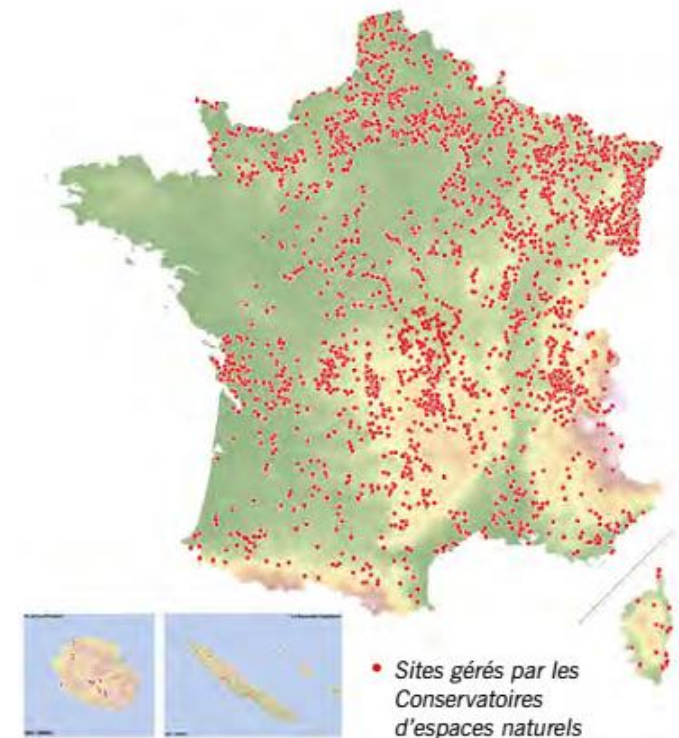


(Source : <http://www.vacances-scientifiques.com/Au-Fil-de-l-Arbre-special-chauves-souris.html>)

- Lieu : Centre Musiflore à Crupies en Drôme Provençale
- Domaines scientifiques : Zoologie, Biologie, Ecologie, Environnement
- Public : tout public dès 7 ans
- Résumé du séjour : Installation d'un campement à la cime des arbres dans le but de faire des observations de son écosystème et tout particulièrement des chauves-souris. Les résultats alimentent le programme de recherche PERCEPTION
- Partenaires :
  - CIRAD (Centre International de Recherche en Agronomie pour le Développement)
  - IRSTEA (Institut national de Recherche en Sciences et Technologies pour l'Environnement et l'Agriculture)
  - ONF (Office National des Forêts)
  - CNRF (Centre National de la Propriété Forestière)

# Des exemples de terrains : Les Conservatoires d'Espaces Naturels

- 29 conservatoires gérant et valorisant 3108 sites
- 4 champs d'intervention
  - Protection et gestion des sites naturels
  - Expertise scientifique et technique
  - Animation de projets de territoire
  - Sensibilisation à la nature
- 2624 animations locales de sensibilisation
- 73000 participants



Source : Tableau de bord 2018 – Conservatoire d'espaces naturels

# D'autres exemples de terrains

- La station Alpine Joseph Fourier
  - Un lieu de recherche
  - Un jardin touristique



(Source : <https://jardinage.lemonde.fr/dossier-55-jardin-botanique-alpin-lautaret-05.html> )



(Source : CREA Mont-Blanc, S. Gatti)

- Le CREA Mont-Blanc
  - Un centre de recherches
  - Des activités de transmission et production de connaissances :
    - Les sciences sandwich
    - Le volontariat scientifique
    - Les sciences participatives